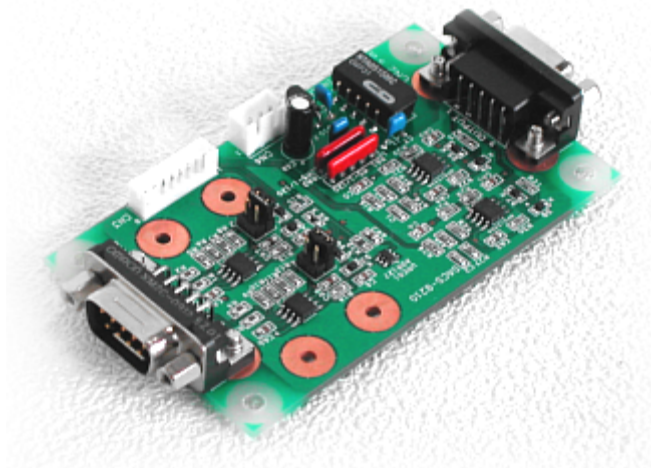


アンプアダプタ基板
DACS-8210

取扱説明書



DACS

機器使用に関する注意と警告

- (1) 本基板は産業用途として製造していますので、ご使用には電気一般の知識を必要とします。一般家庭にてご使用になる電気機器には使用できません。
- (2) 接続の間違い、または操作の誤りによって、万一、対象となる相手方装置、または本基板のいずれかが故障しても、本基板側は一切の責任を負いません。
- (3) 本基板を接続することにより、対象機器の電気的な回路状態が変化する場合は、直ちに本基板の使用を中止してください。
- (4) 本基板から、対象機器となる装置に異常電圧等がかかり、相手方装置が故障した場合においても、本基板側は、相手方装置に関する一切の責任を負いません。

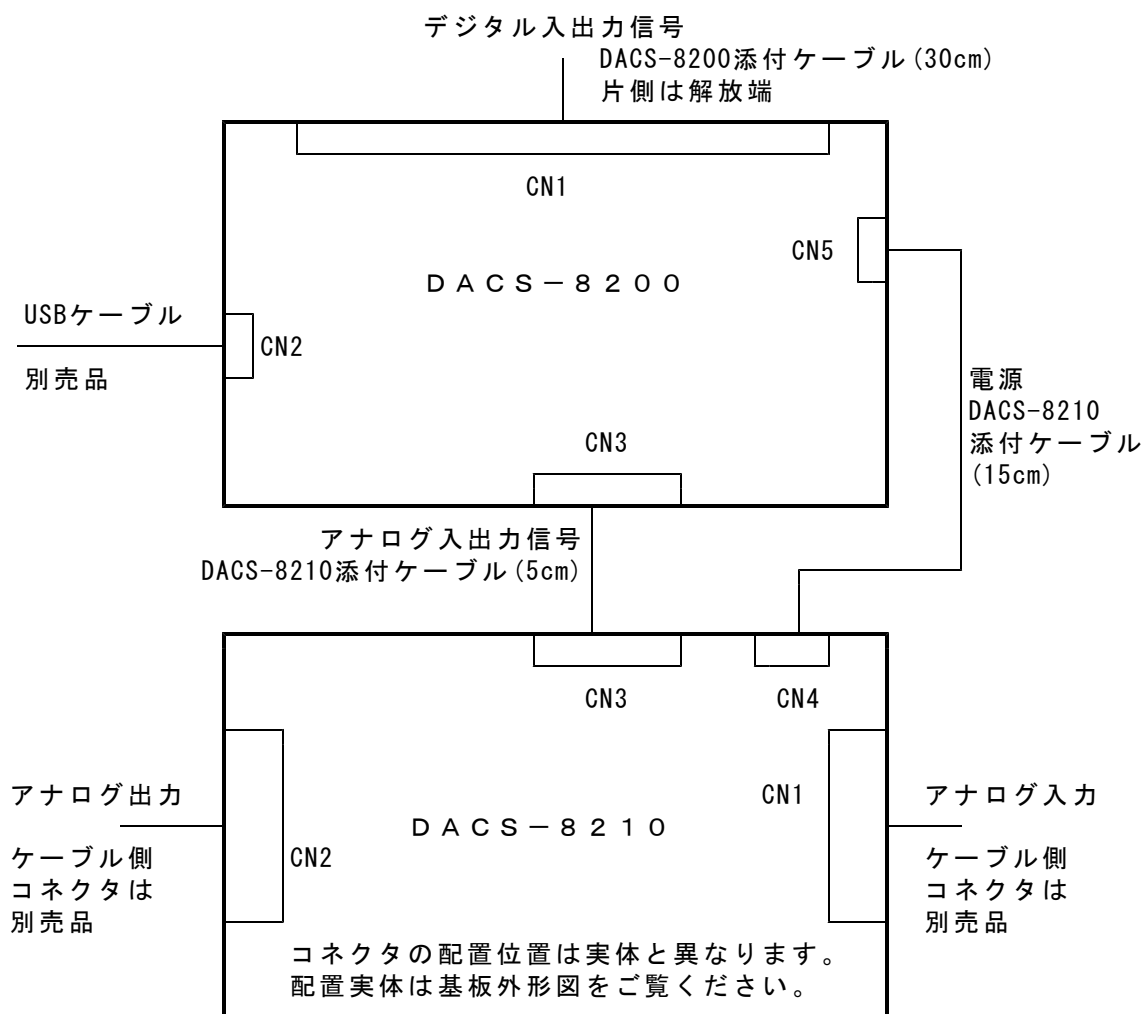
アナログ出力アンプの仕様（DACS-8200 D A 変換出力に接続）

チャンネル数	2ch
入力	入力抵抗 約9K Ω 許容最大入力電圧 $\pm 12V$ (警告) 許容最大入力電圧を超える電圧を印可すると 基板内部のアンプが壊れます。
アンプゲイン	DACS-8200基板出力 0~+2.3Vに対して、 アンプ出力 -10V~+10V の固定ゲイン DCゲイン精度 DACS-8200側にてキャリブレーションを実行することにより、データ000~FFF(16進数)にて、 -10V~+10V $\pm 0.2\%$ (25 $^{\circ}C$) DACS-8200とDACS-8210を組合せたセット品 82ADA では、出荷時にキャリブレーションを実施済みです。詳細は 82ADA 説明書をご覧ください。
出力抵抗	約50 Ω
オフセット電圧	DACS-8200側にてキャリブレーション時 最大 $\pm 20mV$ (25 $^{\circ}C$)
周波数特性 ドリフト電圧	DC ~ 100KHz (-3db) 10mV以下 (0~+50 $^{\circ}C$)

共通仕様

電源	+5V 20mA (出力無負荷時) DACS-8200基板より供給
動作周囲温度	0~50 $^{\circ}C$

2. 接続およびジャンパ設定



アナログ入力		出荷時		
ch1 アンプゲイン		× 1	× 1 0	× 1 0 0
ジャンパの設定	J P 1 J P 2	OPEN OPEN	CLOSE OPEN	OPEN CLOSE
ch2 アンプゲイン		× 1	× 1 0	× 1 0 0
ジャンパの設定	J P 3 J P 4	OPEN OPEN	CLOSE OPEN	OPEN CLOSE

【図2. 1】 DACS-8200とDACS-8210の接続方法

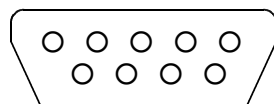
3. コネクタのピン配置

(注) 入力および出力の表現は、本基板を中心に表現しています。

CN1 アナログ信号入力コネクタ (D-SUB 9ピン オス)

ケーブル側コネクタ固定ネジ ミリネジ M2.6
 ケーブル側適合コネクタ例 オムロン ソケット XM2D-0901
 カバー XM2S-0911

1 2 3 4 5



基板側コネクタ接続口に向かってみた図です

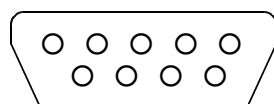
6 7 8 9

1	ch 1	差動入力 +	6	0V
2	ch 1	差動入力 -	7	0V
3	0V		8	0V
4	ch 2	差動入力 +	9	0V
5	ch 2	差動入力 -		

CN2 アナログ信号出力コネクタ (D-SUB 9ピン メス)

ケーブル側コネクタ固定ネジ ミリネジ M2.6
 ケーブル側適合コネクタ例 オムロン プラグ XM2A-0901
 カバー XM2S-0911

5 4 3 2 1



基板側コネクタ接続口に向かってみた図です

9 8 7 6

1	ch 1	出力	6	0V
2	ch 2	出力	7	0V
3	0V		8	0V
4	0V		9	0V
5	0V			

CN3 アナログ入出力コネクタ (8Pコネクタ DACS-8200と接続)

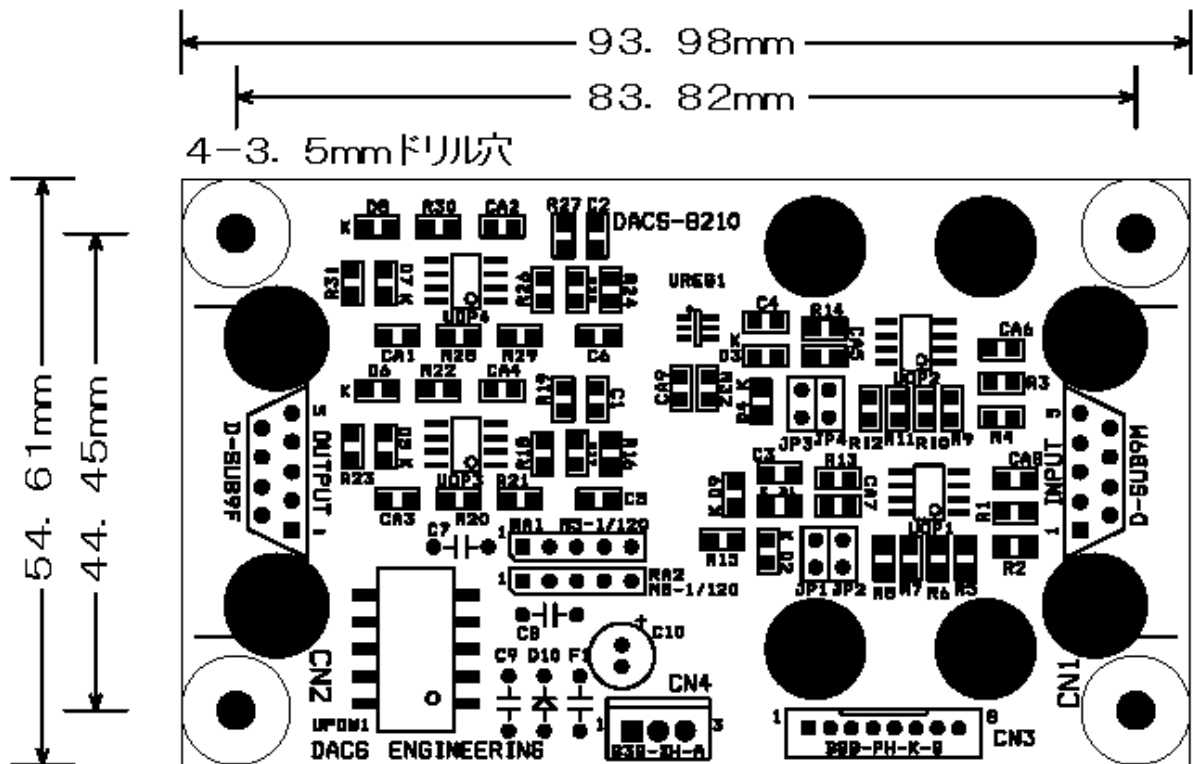
基板側 型式 日本圧着端子製造 B8B-PH-K-S
 ケーブル側 型式 日本圧着端子製造 PHR-8

1	アナログ信号出力 (DACS-8200 AD変換用)	CH1	ケーブル色 (青)
2	アナログ信号出力 (DACS-8200 AD変換用)	CH2	(白)
3	アナログ信号出力用 0V		(黒)
4	無接続		
5	無接続		
6	アナログ信号入力用 0V		(黒)
7	アナログ信号入力 (DACS-8200 DA変換用)	CH1	(赤)
8	アナログ信号入力 (DACS-8200 DA変換用)	CH2	(黄)

CN4 電源入力コネクタ (3P DACS-8200と接続)

1	+5V電源入力 (出力無負荷時 20mA 最大入力電流 120mA)
2	接続なし
3	0V

4. 基板外形図



基板取付ねじ穴 $\phi 3.5\text{mm}$ 4か所

DACS-8200基板と同一寸法です。

DACS-8200基板とスペーサを使用して2段重ねにすることができます。

【図4. 1】 DACS-8210基板外形図

DACS-8210製品内容

製品の名称	アンプアダプタボード DACS-8210		
標準構成	DACS-8210基板		1枚
	DACS-8200との接続用 アナログ信号入出力ケーブル	5cm	1本
	電源接続3Pケーブル	15cm	1本

製造販売	ダックス技研株式会社 ホームページ http://www.dacs-giken.co.jp
------	---

DACS821017607A